



## Appartement T3 Mas Vermeil Cabestany

CABESTANY 66330

**325 000 € \***

\* Honoraires à la charge du vendeur

Guy HOQUET  
VILLENEUVE DE LA  
RAHO

2 Bis angel guimera  
66180 Villeneuve de la Raho

04 68 83 82 56

## Appartement T3 Mas Vermeil Cabestany

Appartement T3 de standing au Mas Vermeil

Vue sur une Oliveraie classée

73m2 SH

Grande pièce de vie avec une belle hauteur de 3m de plafond

Superbe salle d'eau

WC

2 chambres avec vue

Terrasse de 29m2 sans vis à vis

Jardinière

Garage en sous sol

Prestations hauts de gammes

Faible charges

Ascenseur

Accès PMR

Lotissement sécurisé avec portail fermé

Pour plus de renseignements contactez Carine au 0623011846 OU

julien 0664206412

coralie 0665208956

agence 0468838256

72 m<sup>2</sup>

4 pièce(s)

2  
chambres

---

## Fiche technique du bien

|          |                     |
|----------|---------------------|
| Date ERP | 2026-02-19 17:31:35 |
|----------|---------------------|

|                        |     |
|------------------------|-----|
| Diagnostic Energétique | Oui |
|------------------------|-----|

|                                    |                             |
|------------------------------------|-----------------------------|
| Valeur consommation énergie finale | 5 kWh/m <sup>2</sup> par an |
|------------------------------------|-----------------------------|

|             |                              |
|-------------|------------------------------|
| Conso Energ | 30 kWh/m <sup>2</sup> par an |
|-------------|------------------------------|

---

## Bilan énergétique

DPE non communiqué

GES non communiqué

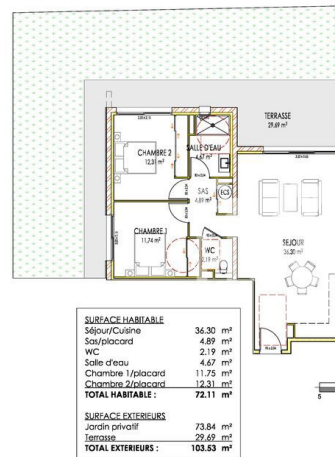
---

Estimation du coût annuel en énergie pour un usage standard de 1000€

Estimation du coût annuel en énergie pour un usage standard entre 800€ et 1000€

---

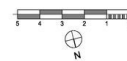
## Photos du bien



| SURFACE HABITABLE        |                            |
|--------------------------|----------------------------|
| Séjour/Cuisine           | 36,30 m <sup>2</sup>       |
| Sau/placard              | 4,89 m <sup>2</sup>        |
| WC                       | 2,19 m <sup>2</sup>        |
| Salle d'eau              | 4,67 m <sup>2</sup>        |
| Chambre 1/placard        | 11,75 m <sup>2</sup>       |
| Chambre 2/placard        | 12,31 m <sup>2</sup>       |
| <b>TOTAL HABITABLE :</b> | <b>72,11 m<sup>2</sup></b> |

| SURFACE EXTERIEURS        |                             |
|---------------------------|-----------------------------|
| Jardin privatif           | 73,84 m <sup>2</sup>        |
| Terrasse                  | 29,69 m <sup>2</sup>        |
| <b>TOTAL EXTERIEURS :</b> | <b>103,53 m<sup>2</sup></b> |



**LE MAS VERMEIL**  
Résidence PREMIUM

**CARPAVI Investissements**

SAISON 1 - Vendu - Appartement - T3

A RO 002 T3

Les surfaces et les cotes des pièces peuvent varier de 0 à 5% en fonction des conditions techniques.

Les éléments représentés en pointillés se rapportent à des éléments non réalisés.

Les dimensions de toutes surfaces et tous volumes ne sont pas définitives et peuvent varier en fonction des modifications de conception et d'équipement en fonction des conditions techniques d'exécution.

Indice 8 | Plan de vente 01/11/2024

Architecte  
**BOFFILL**  
d'Architecture  
**Georges BOFFILL**